

# Erneuerung Fahrsignalanlage Freiligrathplatz Düsseldorf

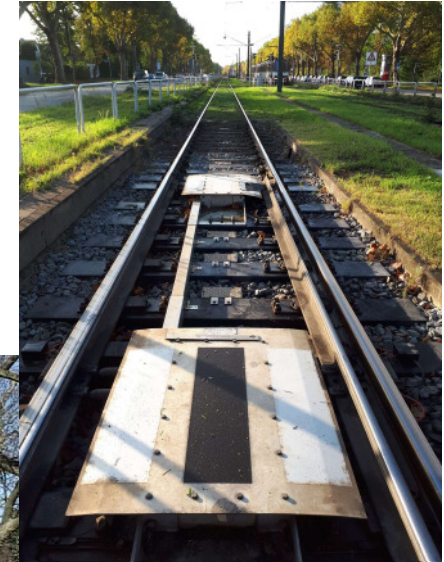


Auftraggeber: Rheinbahn Zeitraum: 2019-2021 Investitionsvolumen: ca. 805.000 EUR

Die Signalanlage am Freiligrathplatz dient der gegenseitigen Absicherung von Fahrten an der Trennung der Strecke Richtung Duisburg bzw. Richtung Messe/Arena. Zwei Weichen sind durch die Steuerung zu stellen. Auch eine Fußgängerwarnanlage (Querungsstelle Begonienweg) ist zu errichten.

Die vorhandenen Altanlagen sind durch neue Signalanlagen nach BOStrab § 21 und VDV 353 in SIL-Klassifizierung gemäß VDV 331 unter laufendem Stadtbahnbetrieb abzulösen.

Die Fachplanungsleistungen gem. HOAI, Lph 1 bis 7 waren Auftragsgegenstand an bt-plan GmbH.



Weichenantrieb



Streckenabschnitt mit Gleiswechsel



Signal  
(Bestand)