

Betriebshof Heerdt, Zentrallager Erneuerung Beleuchtungsanlage



Auftraggeber: Rheinbahn AG

Zeitraum: 2020 – (vsl.) 2021

Investitionsvolumen: ca. 300.000 EUR

Im Zentrallager der Rheinbahn AG auf dem Betriebshof Heerdt wird die vorhandene Hochregalanlage durch eine verschiebbare Regalanlage ersetzt. Durch diese Maßnahme ist es notwendig, die vorhandene Beleuchtungsanlage und die Elektroinstallation anzupassen.

Da sich die gesamte Beleuchtungsanlage auf Grund ihres Alters in einem sanierungsbedürftigen Zustand befindet, soll auch diese im Verlauf der Maßnahme erneuert werden.

Der Leistungsumfang der bt plan beinhaltet die Fachplanung der Beleuchtungsanlagen im Zusammenhang mit dem Umbau des Zentrallagers im Bthf. Heerdt.

Dabei wurden folgende technischen Anlagen bzw. Leistungen bearbeitet:

- Verteilerschränke
- Beleuchtungsanlage (Beleuchtungsberechnung etc.)
- Notlichtbeleuchtungsanlage
- Piktogramme (Fluchtwegeschilder)
- Kabeltrassen
- Kabel
- Rückbau der Bestandsanlage u.a. die Beleuchtungsanlage, Schalter, Steckdosen, etc.



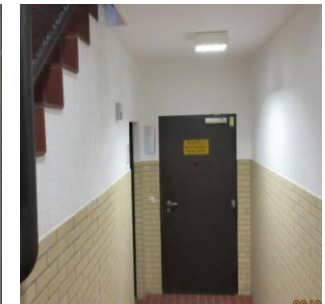
Vorhandene Batterieanlage



Bestandsleuchten im Lager



Bestandsverteilung



Bestandsnotleuchte im Treppenhaus